



Su logo

## EMPRESARIALES

### Mod. P7010

Chamarra algodón  
cuello camisero,  
cierres corporativo.

**Colores:** Rojo, Arena  
Marino

**Tallas:** CH, MD,  
GD y XG.

Disponible en tallas  
8-50 Mod. P7009



Su logo

## EMPRESARIALES

### Mod. P7119

Chamarra microfibrá  
cuello camisero,  
puño con ajuste,  
cierre corporativo,  
repelente al agua.

**Colores:** Café claro,  
Marino y Negro.

**Tallas:** CH, MD,  
GD, XG, 2X y 3X.



Su logo

## EMPRESARIALES

### Mod. P7104

Chamarra microfibra  
fuelles en delanteros,  
cierre corporativo,  
repelente al agua.

**Colores:** Chocolate  
y Marino.

**Tallas:** CH, MD,  
GD, XG y 2X.



Su logo

## EMPRESARIALES

### Mod. P7060

Chamarra microfibras  
cuello camisero,  
cierres corporativos,  
repelente al agua.

**Colores:** Marino,  
Arena, Chocolate  
y Negro.

**Tallas:** CH, MD,  
GD, XG y 2X.



Su logo

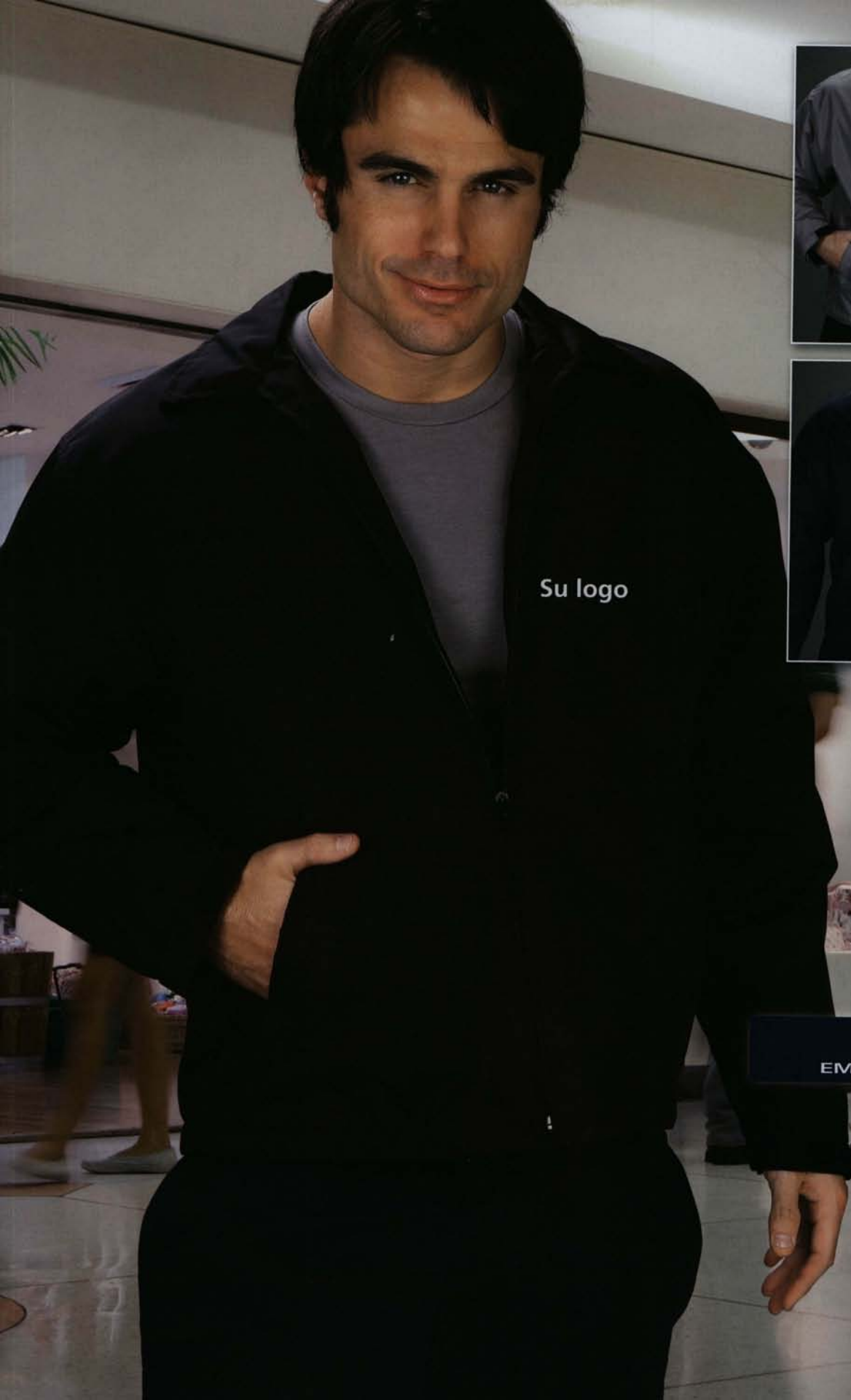
**EMPRESARIALES**

**Mod. P7251**

Chamarra poliéster tafeta con capucha, forro fleecé, cierre corporativo, repelente al agua.

**Colores:** Marino y Negro.

**Tallas:** CH, MD, GD, XG y 2X.



Su logo



## EMPRESARIALES

### Mod. P7120

Chamarra nylon falla, ajuste en mangas, forro fleece combinado, cierre corporativo, repelente al agua.

**Colores:** Negro, Gris claro y Marino.

**Tallas:** CH, MD, GD, XG, 2X y 3X.



Su logo

**EMPRESARIALES**

**Mod. P7152**

Chaleco nylon falla  
bolsas parche forro  
fleece, cierre  
corporativo,  
repelente al agua.

**Colores:** Gris claro,  
Marino y Negro.

**Tallas:** CH, MD,  
GD, XG y 2X.

## CABALLERO

### Mod. P7287

Chamarra microfibra  
tejido en cuello, forro  
fleece, repelente  
al agua.

**Colores:** Arena,  
Chocolate y Marino

**Tallas:** CH, MD,  
GD, XG y 2X.





CABALLERO

**Mod. 7161**

Chaleco microfibras capitonado bolsas parche, repelente al agua.

**Colores:** Marino, Arenas y Chocolate.

**Tallas:** CH, MD, GD, XG y 2X.



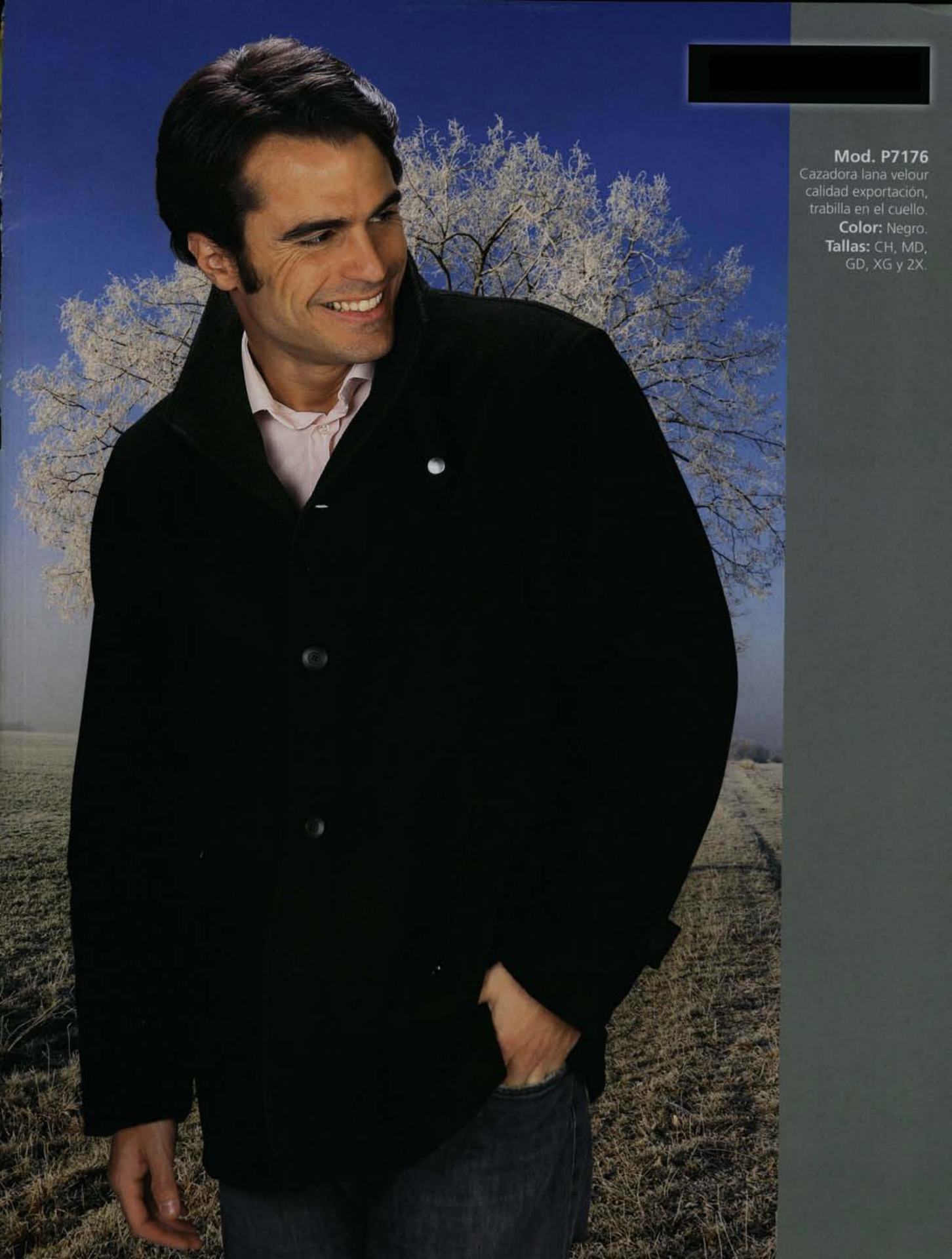
**CABALLERO**

**Mod. P7184**

Chamarra microfibra combinada manga ranglan, repelente al agua.

**Colores:** Marino y Negro

**Tallas:** CH, MD, GD, XG y 2X.



**Mod. P7176**

Cazadora lana velour  
calidad exportación,  
trabilla en el cuello.

**Color:** Negro.

**Tallas:** CH, MD,  
GD, XG y 2X.

**Mod. P7108**

Abrigo lana velour  
calidad exportación,  
corte recto.

**Color:** Negro.

**Tallas:** CH, MD,  
GD, XG y 2X.





**Mod. P8005**

Chamarra algodón  
Polo Club, forro  
cuadros.

**Colores:** Arena,  
Rojo y Marino.

\* Disponible en tallas  
48-50 y 52 Mod. P8081



**Mod. P8016**

Chamarra microfibras  
cuello camisa,  
fuelle espalda,  
aletilla interna  
repelente al agua.

**Colores:** Café claro,  
Arena, Marino  
y Negro.

**Tallas:** CH, MD,  
GD, XG y 2X.

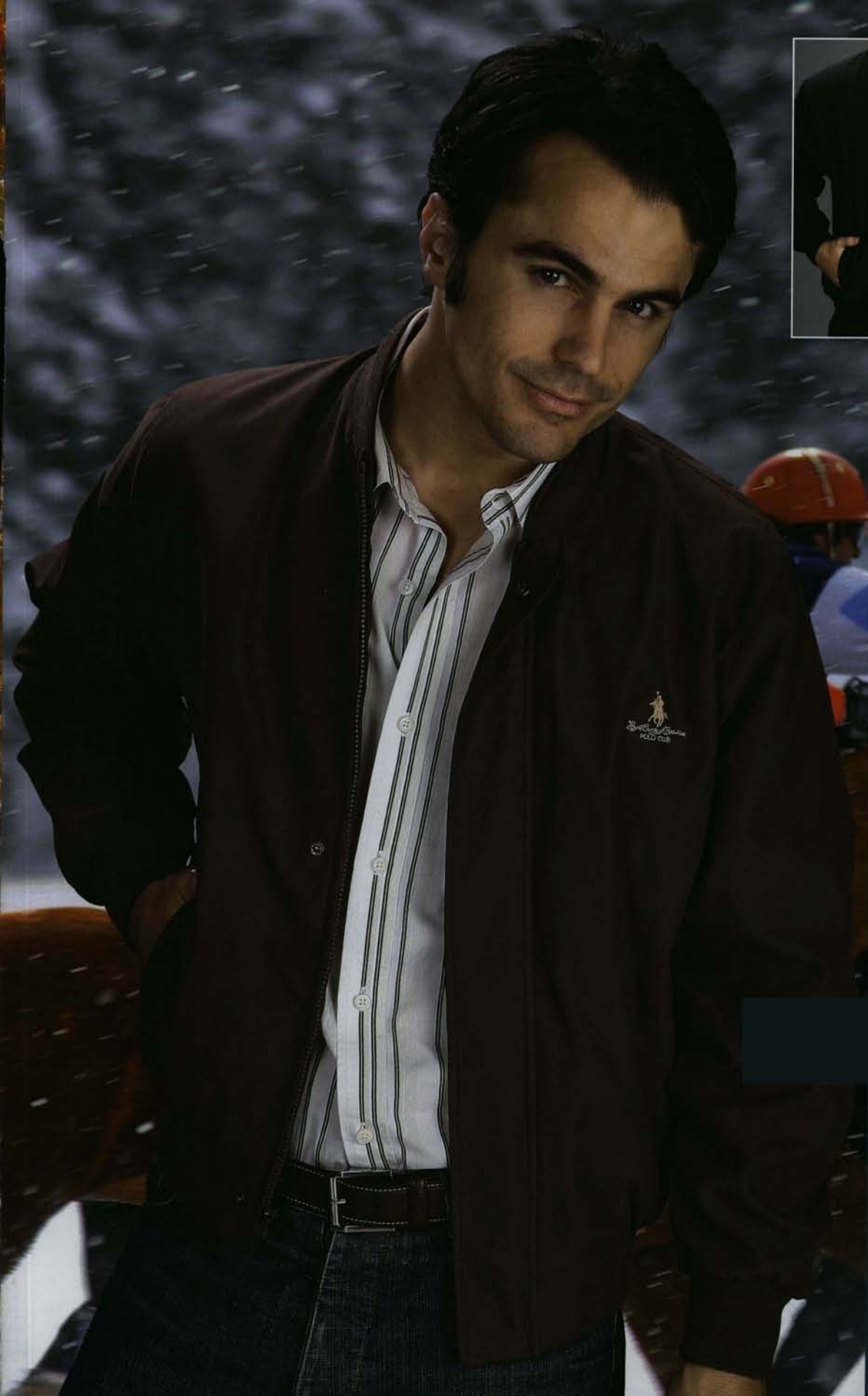


**Mod. P8003**

Chamarra microfibra  
Polo Club, cuello  
y aletilla interna  
combinados,  
repelente al agua.

**Colores:** Marino y  
Arena

**Tallas:** CH, MD,  
GD, XG y 2X.



**Mod. P8028**

Chamarra microfibras Polo Club, con tejido en cuello pretina y puños, repelente al agua.

**Colores:** Chocolate y Negro.

**Tallas:** CH, MD, GD y XG.

# Chamarras



## Chamarra Gabardina Combinada

(Unisex con Forro)  
65%/35% Pol./Alg.  
Tallas: 32, 34, 36, 38, 40, 42, 44 y 46  
Peso: 320 gr/m<sup>2</sup>



RI2512

**Kaki/Azul Marino**

RI2512

**Azul Marino/Kaki**

## Chamarra de Mezclilla con Mangas Kaki

(Unisex con Forro)  
100% Algodón, 10.5 oz.  
Tallas: 32, 34, 36, 38, 40, 42, 44 y 46  
Peso: 362.49 gr/m<sup>2</sup>



RI2513

**Mezclilla  
Prelavada/Kaki**

Gabardina Combinada



Rompeviento



Mezclilla con Mangas Kaki

## Chamarra Rompeviento

(Unisex con Forro)  
100% Nylon  
Tallas: 32, 34, 36, 38, 40, 42, 44 y 46  
Peso: 88 gr/m<sup>2</sup>



RI2515

**Azul Marino**

\*LOS TONOS DE LAS TELAS PODRÍAN VARIAR.